



# Vers une école durable et une éducation à la durabilité



## Mot de la direction

**"Sans une promesse de  
rénovation du monde, qui  
ne sécherait sur pied ? "**

Régis Debray, *Le siècle vert - un changement  
de civilisation*, Tracts Gallimard 2020

Depuis février 2020, nous attendions avec impatience le lancement du projet pilote « Vers une école durable et une éducation à la durabilité ».

Mené par deux enseignantes de géographie, **Mesdames Caterina Gentizon et Sabine Stäuble**, il est soutenu par la Direction générale de l'enseignement post-obligatoire ainsi que par la Cellule Durabilité - créée par le Département de la Formation, de la Culture et de la Jeunesse, elle a pour mission de faire de l'école vaudoise un modèle de durabilité.

Dans cette période difficile que nous traversons, voici une nouvelle réjouissante pour la communauté du

Gymnase de Burier : le temps nous est donné de nous asseoir ensemble pour deviser des actions que nous pourrions entreprendre collectivement et de manière plus cohérente pour consolider la culture de la durabilité de notre établissement, tant au niveau de ses fonctionnements qu'au niveau des contenus abordés.

Avec le soutien du Conseil de direction et dans une démarche participative avec l'ensemble des enseignant·e·s, des élèves, des membres de tous les services, du secrétariat et de la conciergerie, ce projet se veut force de propositions et ressources pour toutes et tous. Que ces travaux soient fructueux et qu'ils nous permettent d'aborder l'avenir avec clairvoyance et sens de la coopération !

*Agnès-Valérie Bessis, directrice  
Emmanuelle Besson Verdan, doyenne  
pour le Conseil de direction  
du Gymnase de Burier*

# La Durabilité, qu'est-ce que c'est ?

La durabilité (figure 1) est un état où les **besoins humains sont satisfaits de manière équitable entre les générations** présentes et les générations futures sans aller au-delà des limites planétaires (Steinberger J.2021).

Rockström et al. ont défini **neuf limites planétaires à ne pas dépasser** afin de ne pas mettre en danger l'équilibre écosystémique de la terre. En effet, nous vivons sur une terre qui est limitée tant au niveau de l'espace que des ressources naturelles alors que la population et ses besoins augmentent.

De son côté, Raworth (2018) a mis en évidence un **plancher social au-dessus duquel il faut se maintenir**, afin de satisfaire les besoins humains. Ainsi l'espace sûr et juste pour l'homme tient compte à la fois des ressources naturelles et des droits humains.

**Appropriation**  
**Cohérence**  
**Approche optimiste**

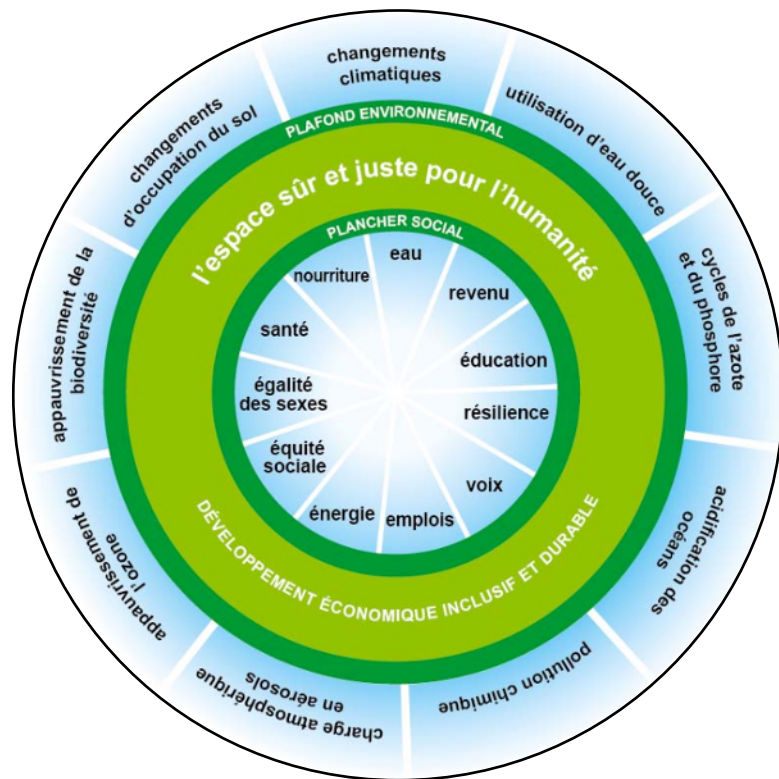


Figure 1: Donut de Rowarth (2018)

## Un projet avec un double objectif

1. Poursuivre les efforts réalisés en matière de durabilité dans le cadre de vie du gymnase.

2. Aider les enseignant·e·s du Gymnase de Burier à intégrer la durabilité dans leur enseignement.

# Questions clés

Quel changement les élèves et les membres du personnel souhaitent-ils voir se réaliser ?

Comment aider la communauté de Burier à vivre avec une situation anxiogène ?

Comment amener ensemble du changement ?

## Résultats attendus

L'expérience, menée au Gymnase de Burier pendant deux ans, aidera l'ensemble des utilisateurs-trices du site à s'approprier des outils liés aux concepts de durabilité. Elle servira à expérimenter une marche à suivre qui sera valorisée auprès des établissements vaudois du secondaire II.

Ce projet fournira un travail approfondi et considérable en vue de l'élaboration d'un concept global de durabilité que le DFJC souhaite voir développer dans ses établissements dans le cadre de sa politique d'école vaudoise durable.

### MODALITÉS

- Participation volontaire
- Pour les enseignant·e·s et les services : inscriptions sur un tableau affiché en SdM
- Pour les élèves : information à venir
- Congés (maîtres, services et élèves) octroyés par la Direction
- Des murs à idées à disposition dans les halls d'entrée et à la salle des maîtres du bâtiment principal

### CANAUX DE COMMUNICATION

- Prochaine Newsletter en juin 2022 (sous réserve de modifications)
- Conférences d'établissement
- Panneau d'affichage en salle des maîtres du bâtiment principal
- Panneau d'affichage dans les halls d'entrée
- Site internet du Gymnase

# Calendrier général

## Année scolaire 2021-2022

**Que fait-on à Burier dans le domaine de la durabilité (enseignement et lieu de vie) ?**

Activités

Compétences

Intérêts

Besoins

Idées

## Année scolaire 2022-2023

**Que voulons-nous faire à Burier dans le domaine de la durabilité ?**

Outils pour l'éducation à la durabilité

Mise en réseau des compétences et des intérêts

Valorisation des idées

Propositions pour répondre aux besoins

Conférences

Formations

Projet d'établissement

## Démarche participative : quand et comment ?

**Ateliers pour les personnes intéressées le jeudi entre 8h15 et 11h50 selon la répartition ci-dessous (sous réserve de modifications).**

**N'hésitez pas à nous contacter si vous n'êtes pas disponible ce jour-là.**

Dates	Files	Dates	Files
03/03	éducation physique, espagnol, géographie, informatique	05/05	histoire, histoire de l'art, italien
10/03	allemand, biologie, culture antique, latin	12/05	mathématiques, musique
24/03	anglais, chimie	19/05	réserve
31/03	arts visuels, bureautique, économie, physique	02/06	élèves volontaires
13/04	français, histoire et science des religions, philosophie, psychologie, sociologie	09/06	services

# Contacts



Sabine STÄUBLE  
sabine.stauble@eduvaud.ch



Caterina GENTIZON  
caterina.gentizon@eduvaud.ch

## Direction

*Agnès-Valérie BESSIS*

agnes-valerie.bessis@vd.ch

*Emmanuelle BESSON VERDAN*

emmanuelle.besson-verdan@vd.ch

# Partenaires



## Cellule durabilité

